

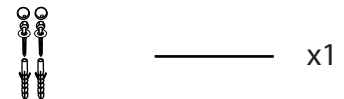
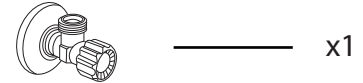
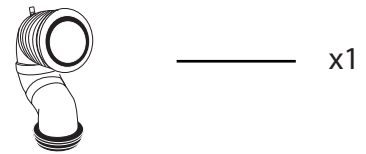
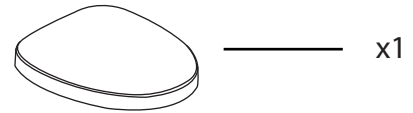
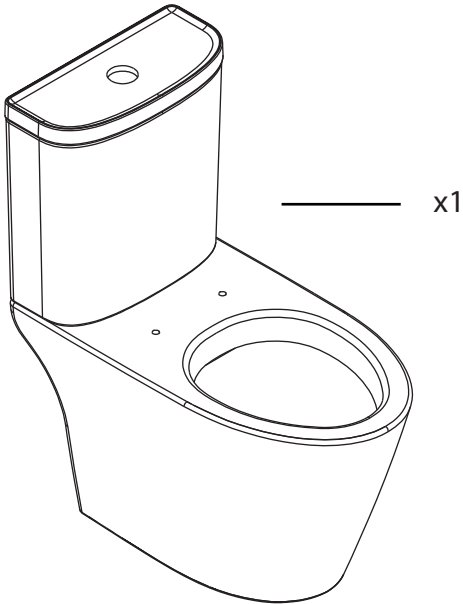
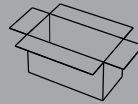
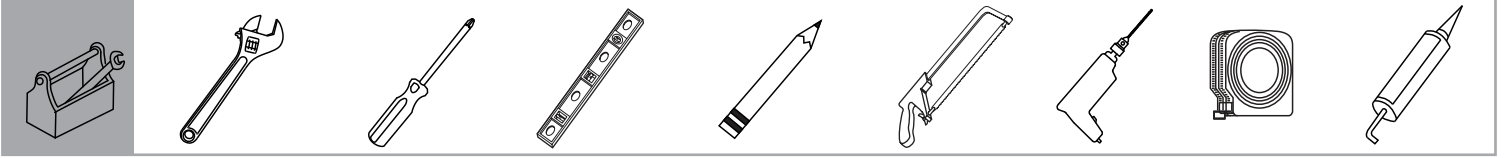
# CLOSE COUPLE TOILET

## COMPACT CODIE Installation Manual

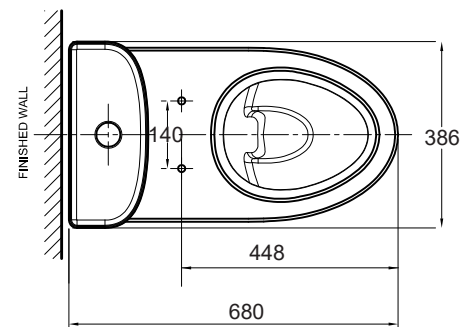
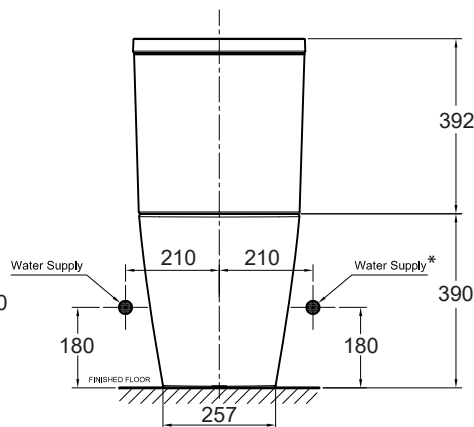
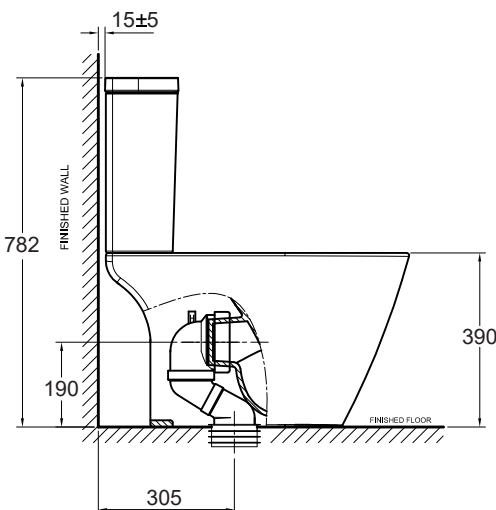
TF-2407



*American Standard*

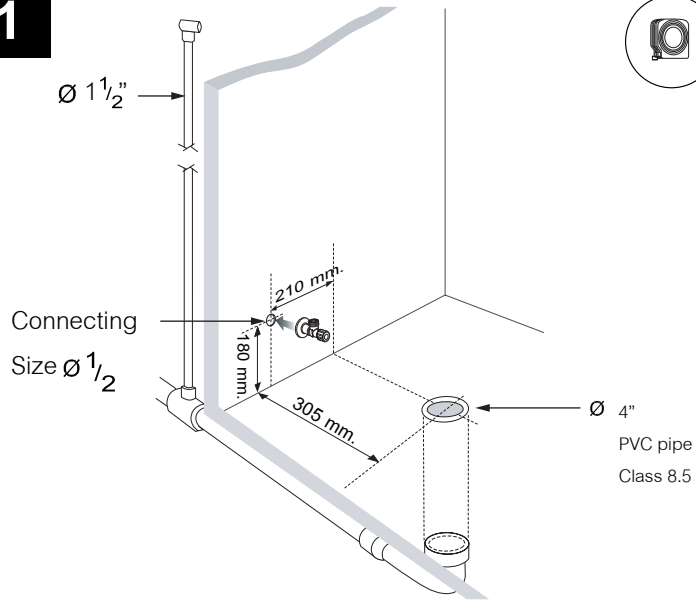


\* Option for other market





1



2

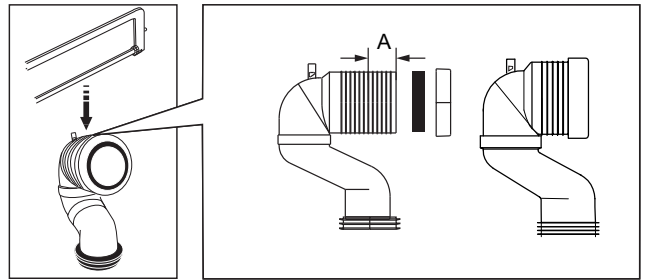
ROUGHING - IN	CONNECTOR CUTOUT (A)
230 mm.	9 mm.
240 mm.	18 mm.
250 mm.	27 mm.
260 mm.	36 mm.
270 mm.	45 mm.
280 mm.	54 mm.
290 mm.	63 mm.
300 mm.	72 mm.
305 mm.	77 mm.

\* Minimum distance

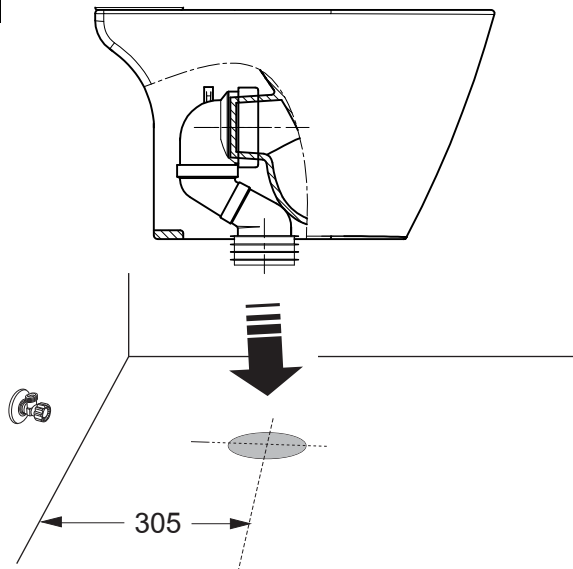
\* The recommended distance (Maximum)



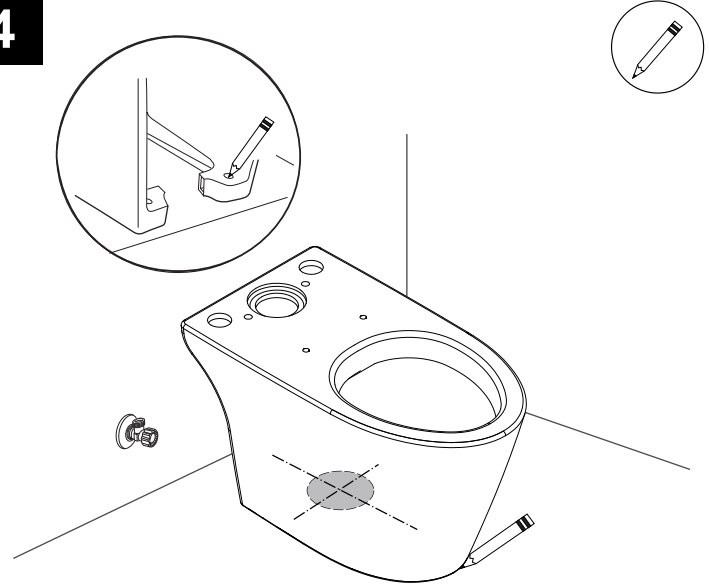
\* Drain out water from pipe before install stop valve



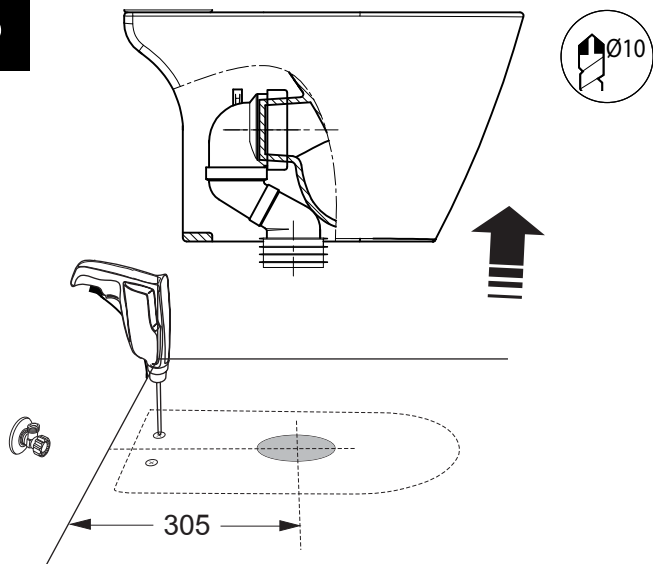
3



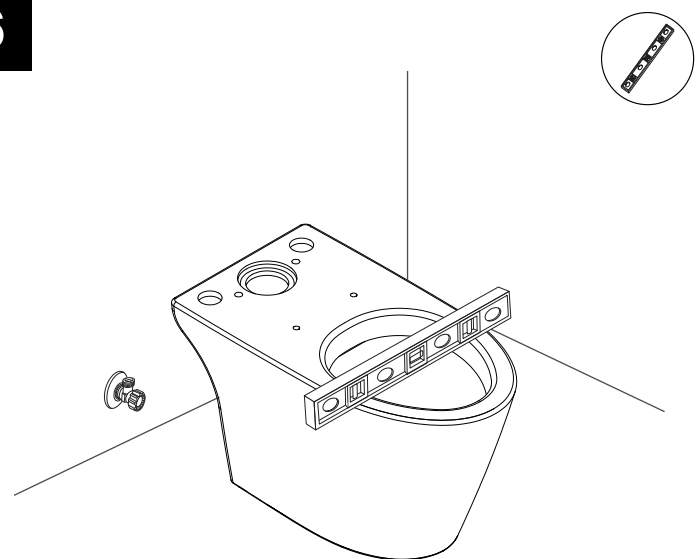
4



5

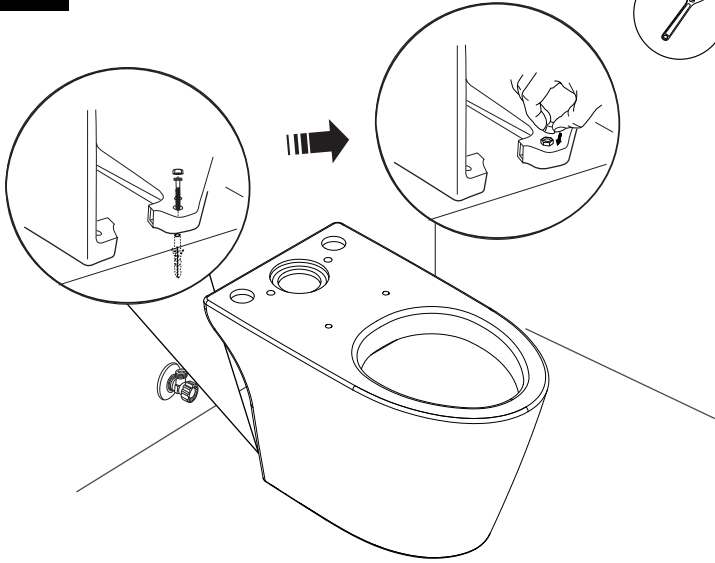


6

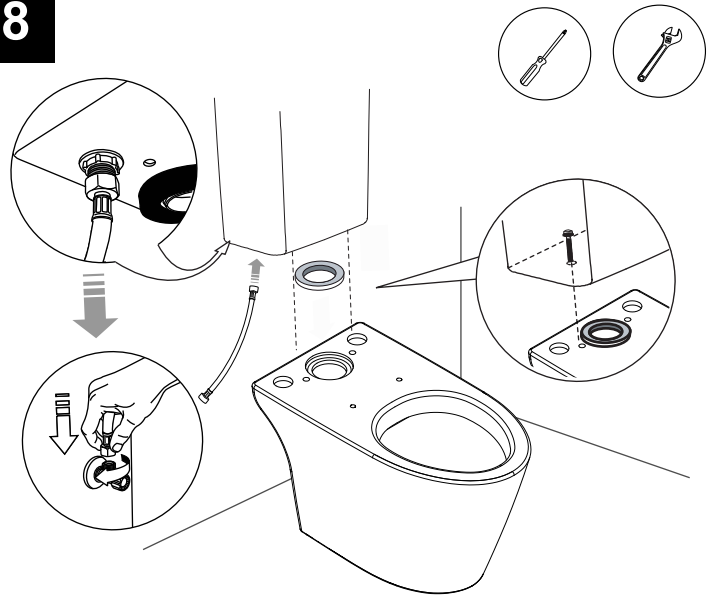




7

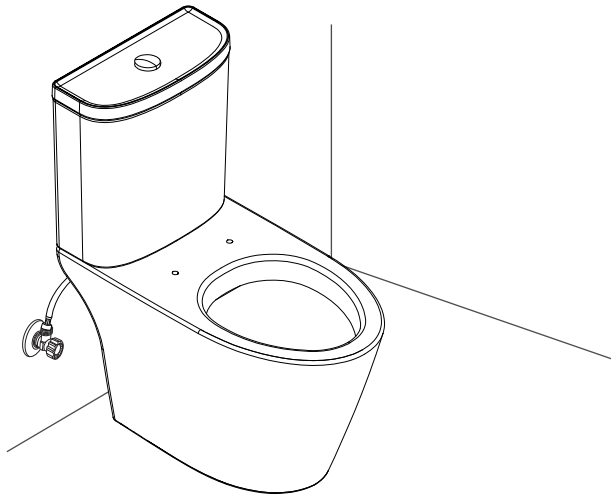


8

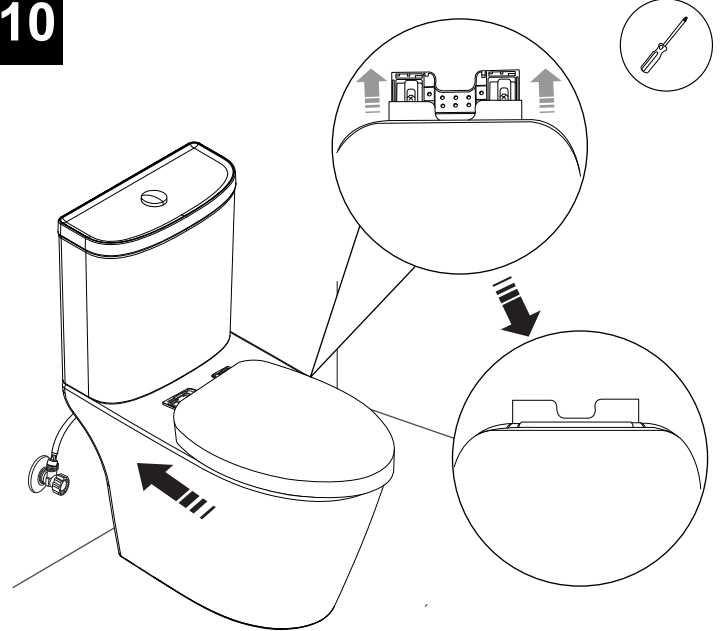


\*Tighten water supply hose by hand

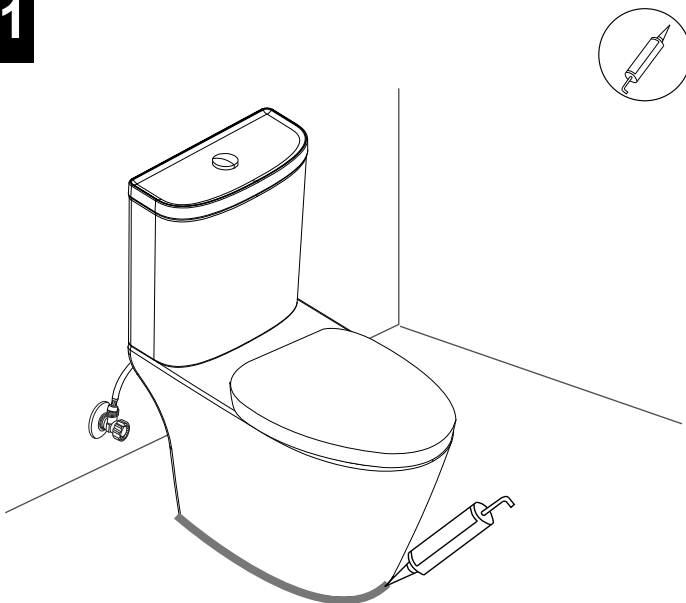
9



10



11



\*Silicone is not supplied

Using this guide and referring to the accompanying instructions should help you solve most common problems encountered.

คู่มือนี้ใช้เพื่อเป็นการแนะนำในการแก้ปัญหาเบื้องต้นกับปัญหาที่พบบ่อยที่สุด

Problem	Possible Cause	To Correct	ปัญหา	สาเหตุที่อาจเป็นไปได้	การแก้ไข
1. Poor flushing action	a. Water level in tank is below prescribe level. b. Flush valve mechanism in tank closes too quickly or does not open. c. Flush handle or button needs replacing. d. Water pressure is too low. e. Cleanser used in tank deposits residue. f. No air vent.	a. Set to prescribed level. b. Make sure there are no any material stuck to outlet components. c. Replace. d. Normal water supply pressure must be at least 20 psi. e. Clean out tank and cease using the cleanser. f. Install air vent per instructions.	1. ชาร์จล้างไม่ลง	- ระดับน้ำในถังพักน้ำต่ำกว่าระดับมาตรฐาน - ชุดอุปกรณ์ทางน้ำออกปิดเร็วหรือไม่มี - มือกดชำรุด - แรงดันน้ำต่ำเกินไป - มีสิ่งอุดตันภายในคอห่านของโถส้วม - ท่อระบายอากาศไม่มี	- ตรวจสอบและปรับแต่ง - ตรวจสอบชุดอุปกรณ์ทางน้ำออกว่ามีสิ่งแปลกปลอมติดอยู่หรือไม่ - เปลี่ยนมือกดใหม่ - ความมีแรงดันน้ำปกติอย่างน้อย 20 ปอนด์ / ตารางนิ้ว - ใช้ลูกยางขัดลบบริเวณที่ปากคอห่านของโถส้วม หรือใช้สว่านไขคอห่านทำความสะอาด - ติดตั้งท่อระบายอากาศ
2. Water won't stop running	a. Water level in tank is higher than overflow pipe. b. Flush valve seal or rubber seal disk are worn or deformed. c. Sand or debris may be clogged in the water control mechanism. d. Flush valve string is too tight, holding the flush valve open. e. Button needs replacing	a. Adjust the cylinder to maintain the water at the prescribed level. b. Turn off the water supply, if water continues to flow into the bowl, replace flush valve seal, rubber seal disk, or change complete flush valve assembly, if needed. c. Shut off water supply valve. Remove top cap of water control. Clean and reassemble, or replace plunger, if needed. d. Adjust flush string or replace flush valve . e. Replace button.	2. น้ำไหลลงโถตลอดเวลา	- ระดับน้ำสูงเกินกว่าท่อน้ำล้นของชุดอุปกรณ์ทางน้ำออก - ปิดวาล์วเปิด-ปิดน้ำที่ถังน้ำในถังพักน้ำไหลลงโถหมด เกิดจากยาง เปิด-ปิดน้ำของชุดอุปกรณ์ทางน้ำออก - ปิดวาล์วเปิด-ปิดน้ำที่ถังน้ำในถังพักน้ำไหลลงโถส้วมจนถึงขอบท่อน้ำล้นแล้วหยุด เกิดจาก วาล์วเปิด-ปิดของชุดวาล์วควบคุมน้ำเข้าในถังพักน้ำ - ชุดอุปกรณ์ทางน้ำออกเปิดค้าง - ปุ่มกดชำรุด	- ปรับแต่งระดับน้ำเพื่อให้ได้ระดับน้ำตามมาตรฐาน - เปลี่ยนยางเปิด-ปิดน้ำ - เปิดฝาครอบชุดวาล์วควบคุมน้ำเข้า ตรวจสอบมีเศษทรายอุดตันหรือไม่ ทำความสะอาด หรือเปลี่ยนชุดวาล์วเปิด-ปิด กรณียางเสื่อมสภาพ - ตรวจสอบและปรับตั้งสายดึง หรือเปลี่ยนชุดอุปกรณ์ทางน้ำออกใหม่ - เปลี่ยนปุ่มกดใหม่
3. Water supply hose leaks	a. Improper installation. b. Water pressure is too high.	a. Reinstall, according to instructions. b. Water pressure must not exceed 80 psi.	3. สายน้ำรั่วซึม	- การติดตั้งไม่ถูกวิธี - แรงดันน้ำสูงมากเกินไป	- ตรวจสอบการขันแน่น หรือใส่ปะเก็นหรือไม้อัด - แรงดันน้ำไม่เกิน 80 ปอนด์ / ตารางนิ้ว

### CARE AND MAINTENANCE

Do not use harsh abrasives or caustic cleansers to clean fixture surface. A Mild, warm water, and a soft cloth will remove normal dirt and soap accumulation from fittings surfaces. Rinse thoroughly after cleaning and polish with a soft dry cloth to restore original luster of material.

#### Notice :

Do not use cleansers in tank. Products containing chlorine can seriously damage fittings in the tank. This damage can cause leakage and property damage.

LIXIL ( Thailand) Public Company Limited shall not be responsible or liable for any tank fitting damage caused by the use of cleansers containing chlorine.

#### การดูแลรักษาผลิตภัณฑ์

ห้ามใช้น้ำยาที่มีฤทธิ์กัดกร่อนรุนแรงทำความสะอาดผลิตภัณฑ์ ควรใช้น้ำยาทำความสะอาดที่มีฤทธิ์อ่อนโยน, ใช้น้ำอุ่นและผ้าไม้อัด เช็ดทำความสะอาดบริเวณที่มีการสะสมของคราบสกปรก หลังจากเช็ดทำความสะอาดเรียบร้อยแล้วให้ใช้น้ำล้างทำความสะอาดอีกครั้ง แล้วเช็ดเงาด้วยผ้าแห้งเพื่อให้ผลิตภัณฑ์กลับมาแวววาว

#### ข้อควรระวัง

ห้ามใช้ผลิตภัณฑ์ทำความสะอาดประเภทคลอรีนทำความสะอาดภายในถังพักน้ำ เพราะจะทำให้ชิ้นส่วนของอุปกรณ์เสื่อมสภาพได้ มีผลให้เกิดการรั่วซึม เสียหายของชุดอุปกรณ์

บริษัท ลิกซิล (ประเทศไทย) จำกัด (มหาชน) จะไม่รับผิดชอบต่อความเสียหายใดๆ อันเกิดจากการใช้น้ำยาทำความสะอาด ประเภทคลอรีน ทำความสะอาดภายในถังพักน้ำ

**⚠ ATTENTION**

- ❗ Before installation, please check the product again whether there are cracks or breaks during delivery.
- ❗ Be sure to test operation and check whether there are any cracks or breaks after installation cracks may cause bodily injury, product damage or the leakage of dirt on floor.
- ❗ Ensure that water pipes are flushed and cleaned before installing.

- 🚫 Ceramic products will easily crack which may cause bodily injury to installing person or users.
- 🚫 Do not pour hot water over the ceramic basin. Otherwise, it could be broken.

**⚠ ข้อควรระวังเพื่อความปลอดภัย**

- ❗ ก่อนการติดตั้งกรุณาตรวจสอบสินค้าอีกครั้งว่ามีรอยร้าวหรือแตกหักระหว่างการจัดส่งหรือไม่ ตรวจสอบให้แน่ใจว่าได้ทดสอบการทำงานและตรวจสอบว่ามีรอยร้าวหรือแตกหักหลังจากติดตั้งหรือไม่ รอยแตกของผลิตภัณฑ์อาจทำให้เกิดการบาดเจ็บร่างกาย ผลิตภัณฑ์เสียหาย หรือการรั่วไหลของสิ่งสกปรกบนพื้น ตรวจสอบให้แน่ใจว่าได้ล้างและทำความสะอาดท่อน้ำแล้วก่อนทำการติดตั้ง
- 🚫 อย่าใช้น้ำร้อนบนพื้นผิว ผลิตภัณฑ์เซรามิกจะแตกง่าย ระวังอย่าทำให้อุณหภูมิหรือผู้ใช้ได้รับบาดเจ็บร่างกายได้ อย่าเทน้ำร้อนลงบนอ่างเซรามิก อาจทำให้เกิดรอยร้าวหรือแตกหักได้

If inspection of this product, within one year warranty after purchasing, confirms that its defective under normal use in material or workmanship. We will repair or, at its option exchange the product of a similar model. The warranty does not cover the following :

1. None any documentary evidences to show the period of warranty such as receipt, warranty card..
2. Consequential or incidental damages.
3. Defects or damages arising from shipping, installation, alternation, accidents, misuse or lack of proper maintenance.
4. Postage or shipping costs incurred in returning products for repair or replacement under this warranty and any labor or other costs of removal or installation of products under this warranty.
5. Discontinuous products.

### LIMITED WARRANTY (Excepting on product discontinuous)

PRODUCT : Ceramic / TIME : Long life  
PRODUCT : Tank Fitting / TIME : 1 year  
PRODUCT : Seat Cover / TIME : 1 year

ผลิตภัณฑ์ที่ได้รับการรับประกันหนึ่งปีหลังจากการซื้อ-ขาย หากการตรวจสอบผลิตภัณฑ์ได้รับการยืนยันว่า มีข้อบกพร่องภายใต้การใช้งานปกติในตามวิธีสตรหรือการผลิต จะได้รับการซ่อมแซมหรือเปลี่ยนผลิตภัณฑ์ในรุ่นเดียวกัน หรือเทียบเท่า การรับประกันตามเงื่อนไขดังต่อไปนี้:

1. พนักงานจะขอดูใบเสร็จ, ใบรับประกัน, หลักฐานอื่นที่จัดให้พนักงานตรวจสอบ โดยนับวันซื้อขายเป็นสำคัญ ทางบริษัทฯ ไม่สามารถประกันสินค้าใด หากไม่มีเอกสารดังกล่าวมาแสดงให้ดู
2. การรับประกันสินค้าตามสภาพการใช้งานตามปกติ หากมีตำหนิ, ชำรุด, ใช้งานไม่ได้ ในระยะประกัน บริษัทฯ จะซ่อมแซม หรือเห็นสมควรเปลี่ยนเฉพาะตัวสินค้านั้นๆ หรือเทียบเท่าโดยไม่ได้คิดมูลค่าของตัวสินค้า โดยจะต้องทำการพิสูจน์ปัญหาดังกล่าวก่อน ทั้งนี้ความรับผิดชอบของบริษัทเฉพาะตัวสินค้านั้นๆ โดยความรับผิดชอบ ไม่ครอบคลุมถึงการติดตั้ง, การรื้อถอน, ความเสียหายหรือค่าใช้จ่ายใดๆ ที่เกิดขึ้นเนื่องจากตัวสินค้า
3. ไม่รับประกันสินการรวมถึงความเสียหายใดๆ ที่เกิดขึ้นจากการขนส้ง, การติดตั้ง, การติดตั้งไม่ถูกต้อง, การผุกร่อน เนื่องจากสารเคมีบำรุงรักษาที่ไม่ถูกต้อง
4. กรณีสินค้าไม่อยู่ในการรับประกัน อัตราค่าใช้จ่ายต่างๆ จะต้องทำการแจ้งเพื่อให้ลูกค้ารับทราบก่อนการดำเนินการใดๆ
5. รุ่นหรือสีที่ไม่ผลิตในปัจจุบัน, ไม่อยู่ในเงื่อนไขการรับประกันสินค้าดังกล่าวนี้ ขอสงวนสิทธิ์ในการเปลี่ยนแปลงโดยไม่แจ้งให้ทราบล่วงหน้า

ระยะเวลาการรับประกันสินค้า (ยกเว้นกรณีเงื่อนไขการรับประกันข้อที่5)

ประเภทสินค้า : เฉพาะตัวสุขภัณฑ์ อายุการรับประกันสินค้า : ตลอดอายุการใช้งาน  
ประเภทสินค้า : อุปกรณ์หมอน้ำ อายุการใช้งาน : 1 ปี  
ประเภทสินค้า : ฟารองนั่ง อายุการใช้งาน : 1 ปี



**LIXIL**  
CUSTOMER CARE  
WE CAN, WE CARE

ศูนย์บริการลูกค้า



0 2102 2222



Lixilcare-th@lixil.com



www.lixilapps.com/LIXIL/CustomerCare

